

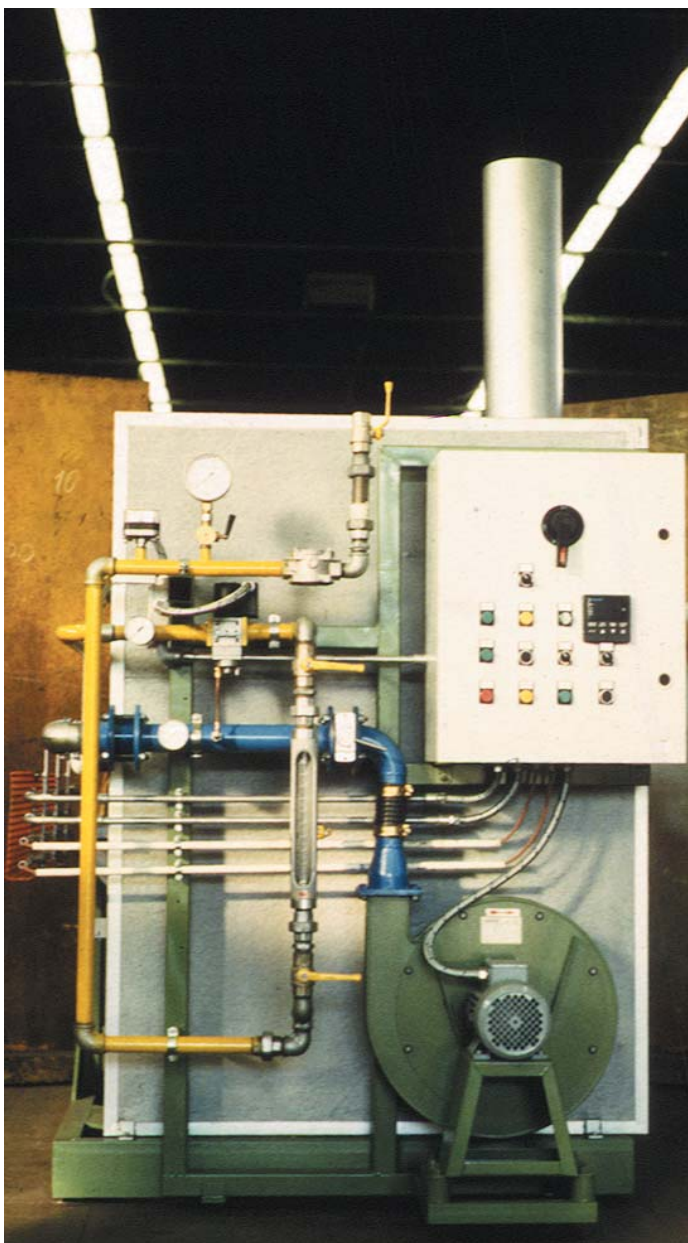


FORNO DAY TANK PER LA FUSIONE DEL VETRO • DAY TANK FURNACE FOR GLASS MELTING



glass
SERVICE

glass



Questo forno è stato ideato per soddisfare le esigenze di tutte quelle vetrerie che producono piccole quantità di vetro colorato o trasparente. Il forno può essere facilmente spostato e collocato nel luogo di lavoro senza alcuna necessità di effettuare dei lavori di fondazione o montaggio. L'impianto di combustione ed il pannello di controllo fanno infatti parte della struttura del forno pertanto una volta posizionato è sufficiente connettere il combustibile e l'elettricità e l'operatore può iniziare a lavorare. Il forno è composto da due principali monoliti realizzati con speciali malte refrattarie (ERSOL - Zirconio per la zona fusione, Silico - Alluminoso per la sovrastruttura). I due monoliti di refrattario sono provvisti, nella parte esterna, di uno strato di isolante termico e sono collocati all'interno di un'apposita struttura in acciaio. Questa struttura è realizzata in due parti, per consentire un facile assemblaggio, unite per mezzo di appositi cardini che permettono l'apertura del forno in caso di sostituzione del materiale refrattario una volta usurato. Il forno inoltre è provvisto di camino e ciminiera predisposti con apposite portine di ispezione, collocate nella parte inferiore, per permettere una facile pulizia. La vaschetta di fusione ha una forma circolare ed è provvista di un foro centrale che permette il drenaggio del vetro in caso di cambio di colore. Il sistema di drenaggio è composto da un piccolo tappo di acciaio che chiude il foro di drenaggio localizzato nella parte inferiore del bacino di fusione. Il tappo è mantenuto nella sua posizione da una leva di acciaio che può essere azionata dall'operatore. Il quadro elettrico è progettato per permettere il funzionamento automatico del forno grazie ad un regolatore che permette di impostare la curva di riscaldamento del forno o di mantenere la temperatura desiderata.

Principali caratteristiche:

- alta flessibilità
- facilità di movimentazione del forno
- facile manutenzione
- facile cambio di colore grazie al sistema di drenaggio
- bassi consumi durante il riscaldamento e la fusione

Caratteristiche tecniche:

Dimensioni totali (circa):	cm 160x120x200
Vasca fusione	cm Ø 70 x h 25
Vetro contenuto	Kg 250
Combustibile	Metano o GPL

This small furnace has been conceived in order to fulfil the requirements of all glass manufacturers who produce small amount of coloured and/or transparent glass. The pot furnace can be easily handled and put on place without any assembly or preliminary foundation works. The combustion plant and the control panel are assembled on the furnace frame. Once positioned it is sufficient to connect fuel and electricity and the operator can start working. The furnace is composed of two main monolithic pieces made of refractory mortar (ERSOL-Zirconium for the melting tank and Alumina-Silica for the superstructure). The two monolithic refractory pieces are externally provided with thermal insulation and they are located inside a proper steel container. This steel structure is made in order to be easily assembled being divided in the horizontal plane. The two pieces are joined by means of suitable hinge that allow the furnace opening for the refractory replacement when worn out. The furnace is provided with a stack and chimney pre-arranged for easy cleaning thanks to a suitable inspection door located in the bottom side. The melting tank has a circular shape and is provided with a central hole that allows the glass draining for colour changing. The draining system consists of a steel needle tap that closes the draining hole on the furnace bottom. The tap is kept on its position mechanically by means of a steel lever that can be moved by the operator. The control board is designed in order to operate the furnace automatically thanks to a simple and reliable electronic regulator that allows to set the heating curve or to maintain the desired temperature.

Main features:

- high flexibility
- easy handling of furnace
- easy maintenance
- easy colour changing thanks to draining system
- low energy consumption during heating and melting

Technical characteristics:

Overall dimensions (about)	cm 160 x 210 x 200
Melting tank	cm Ø 70 x h 25
Glass capacity	kg 250
Firing system	Natural Gas or LPG

glass
SERVICE

Via Cascina Lari - 56027 SAN MINIATO (PI) - ITALY

Tel. # 39.0571.4442 - Fax # 39.0571.417051

E-mail: glass-service@glassservice.it

Internet address: www.glassservice.it

